

NÄCHTIGUNGSPREISE 2024 Bad Deutsch-Altenburg



KURZENTRUM LUDWIGSTORFF***

Kurhotel

Familie Rhomberg

Kur- und Wellnesshotel für Erkrankungen des Stütz- und Bewegungsapparates & der Haut (Neurodermitis, Psoriasis) mit der stärksten Jod-Schwefelquelle ganz Österreichs.

Bereiche: Hallenbad (32°), Sauna (Bio, Finnisch, Infrarotkabine), Salzgrotte, Solarium, Fitnessbereich, Tischtennis, Tennis (Sommer), Nordic Walking Zentrum, Radshop (Reparatur, Verkauf & Verleih), Seminar- & Veranstaltungsräume, Restaurant, Café, Live Musik & Tanzabende (Mittwoch & Samstag), umfangreiche und vielfältige Freizeitprogramme

Therapien: Umfangreiche Therapieangebote wie Schwefelbäder, Moor-Wärmepackung, Salbenwickel, Massagen, Hydroxer, Hydrojet, Bewegungstherapie (Einzel- & Gruppengymnastik, Ausdauertraining, Leistungstest, usw.), Elektro-Physikalische Anwendungen (Ultraschall, Kurzwellen, Galvanisation, usw.), Lichttherapie, Entspannungstherapie, Akupunktur uvm. Massagen, physikalische Therapien, Gymnastik, Entspannungstherapie, uvm.

Das Haus verfügt über Verträge mit allen Kassen und Pensionsversicherungsanstalten Österreichs - sowohl für stationäre Kuraufenthalte als auch für ambulante Therapien mit bewilligtem Verordnungsschein.

Zimmer mit Bad/Dusche/WC, teilweise Balkon, Sat/TV, Telefon, kostenloses WLAN

109 EZ / 47 DZ

Preise: N/F € 110,00 EZ

HP ab € 125,00 EZ

VP ab € 130,00 EZ

Kontakt:

Badgasse 30

Tel: 02165/62617

Fax: 02165/62617-522

rezeption@kur-l.at

www.kur-l.at



Hotel KÖNIG STEFAN

Hotel

CAFÉ/KONDIKTOREI/RESTAURANT mit Terrasse, Parkplatz, Wintergarten, W-Lan, Events & Veranstaltungen für Individuelle und Firmen, Haustiere willkommen, Hausmannskost (frisch, regional und vieles bio)

1-4 Bettzimmer mit Bad/Dusche/WC, Sat/TV, Minikühlschrank, Tresor, teilweise mit Balkon, Haartrockner, W-Lan

Preise: N/F ab € 66,00 EZ N/F € ab 128,00 DZ/2Pers. N/F ab € 72,00 DZ/1Pers. Kurzaufenthalt (1-2 Nächte): +10%

Long Stay (ab 7 Nächte): - 5%

Abendessen gegen Aufpreis: 11,00/Pers./Nacht mit Hauptspeise, Salat und hausgem. Mehlspeise
Haustiere: 9,00/Nacht (ohne Futter)
auf Anfrage: Kinderermäßigung sowie Gruppen- und Firmenpreise

Kontakt:

Badgasse 28

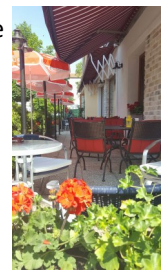
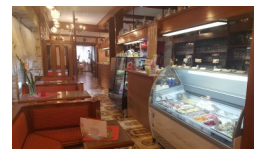
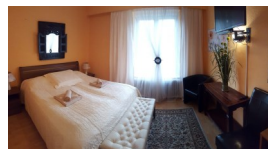
Tel: 02165/62473

Mobil: 0676/7073033

konditoreikoenigstefan@gmail.com

www.koenig-stefan.eatbu.com

<http://www.facebook.com/Kur-Kaffee-Konditorei-Koenig-Stefan-654247708098001>



HOTEL GASTHOF STÖCKL***Superior

Hotel

Familie Stöckl

ganzjährig geöffneter traditionsreicher Familienbetrieb und einziger 3 Sterne Superior Betrieb im Bezirk Bruck an der Leitha, direkt im Ortszentrum, Fahrradabstellgarage, hauseigener Parkplatz, Restaurant, Terrasse, Schwimmbad im Freien, GAME ROOM (Billard, Darts, Wuzzler)

Zimmer mit Bad/Dusche/WC, Fön, Sat/TV, Radio, WLAN, Klima

1 EZ / 14 DZ / 2 Dreibett

Preise: N/F ab € 45,00 DZ und EZ ab € 55,00

Dreibettzimmer ab € 37,00

Kontakt:

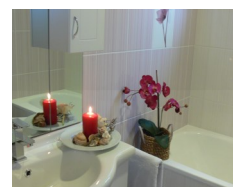
Hauptplatz 3

Tel: 02165/62337

Fax: 02165/62337

office@gasthof-stoeckl.at

www.gasthof-stoeckl.at



GÄSTEHAUS SCHÖN

Privatzimmer

Familie Schön

Parkplatz, ruhige Lage, direkt im Ortszentrum, Fahrradgarage, Garten, Liegewiese, Heuriger im Haus, Kinderermäßigung, Haustiere willkommen

Zimmer mit Dusche/WC, Balkon, Sat/TV

2 EZ / 4 DZ

Preise: N/F € 42,50

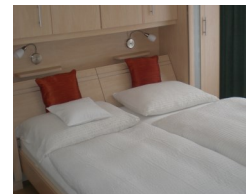
Kontakt:

Neustiftgasse 10

Tel: 02165/62753

gaestehaus.schoen@gmx.at

www.pension-schoen.jimdo.com



PRIVATZIMMER HOFMEISTER

Privatzimmer

Familie Hofmeister

ganzjährig geöffnet, Radeinstellplätze, gemütlicher Innenhofgarten mit Liegewiese, Sat/TV, Haustiere willkommen

1 Appartement für 1-3 Personen: Vorraum, 2 Zimmer, Küche, Bad, WC

1 App / 1 DZ

1 Doppelzimmer: Zusatzbett, Dusche/WC

Preise: N/F ab € 43,00

Kinderermäßigung

Zusatzbett auf Anfrage

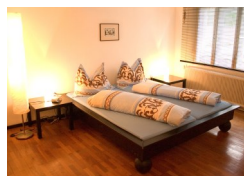
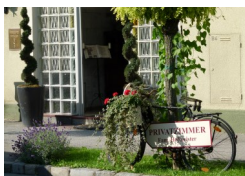
geöffnet: Mai-September

Kontakt:

Badgasse 3

Tel: 0676/3538927

richard_hofmeister@aon.at



PENSION MADLE

Hotel Garni

Familie Madle

ganzjährig geöffnete Familienpension

Zimmer mit Sat/TV, Internetanschluss und WLAN gratis

2 EZ / 4 DZ

Kinderermäßigung sowie Gruppen- und Firmenpreise, **Haustiere willkommen**

Preise: N/F € 36,00

ab 3 Nächten € 30,00

Kontakt:

Badgasse 22

Tel: 02165/62763 oder 0699/10409974

penison@madle.at



alle Zimmerpreise zuzüglich KURTAxE (€ 2,90/Nacht)

Entdecke
die Vielfalt!

TOURISMUSINFORMATION BAD DEUTSCH-ALTENBURG

Erhardgasse 2

2405 Bad Deutsch-Altenburg

02165/62900

www.bad-deutsch-altenburg.gv.at

tourimusinformation@bad-deutsch-altenburg.gv.at